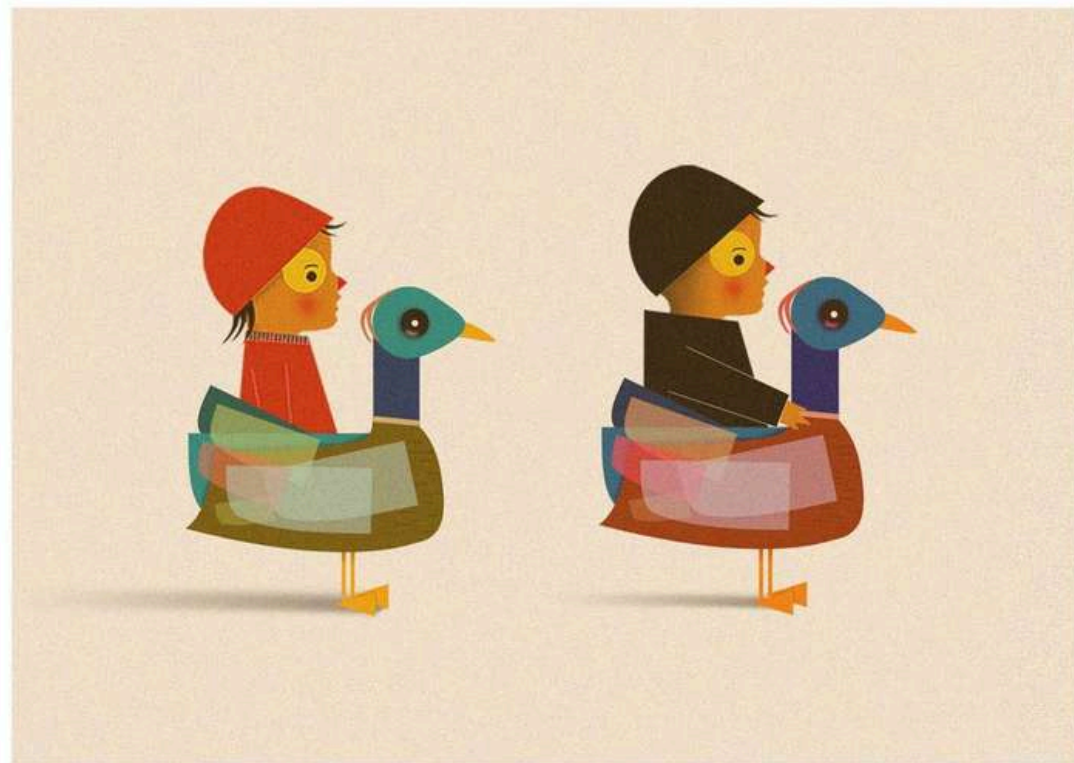


HANSEL & GRETEL sous la lampe

COMPAGNIE ATELIER MOBILE



Hansel & Gretel





Hansel & Gretel sous la lampe

Création 2025

Spectacle de marionnettes projetées, musique live et design sonore

Durée du spectacle : 45 minutes

Public familial à partir de 5 ans (représentations scolaires à partir de la grande section de maternelle et jusqu'au CM2)

Hansel & Gretel sous la lampe est le premier spectacle d'un cycle de création autour de la parentalité, dont la lame de fond est la maltraitance infantile intra-familiale et les violences ordinaires subies par les enfants (violences physiques et psychologiques, négligences, exposition aux violences conjugales, ...).

En nous inspirant d'abord de « **Das Eierkuchenhäuslein** » de **August Stöber** édité par F.W Gubitz en 1844, puis des nombreuses versions transformées (on en compte 82 en 2009 !), nous mettons le conte au service de notre propos.

Une mère (parfois une belle mère) cruelle, un père défaillant et lâche, des enfants sacrifiés, une sorcière anthropophage sont autant de figures de l'égoïsme et de l'égotisme de nos sociétés individualistes où nous oublions que, mettre au monde c'est se décentrer de soi pour se consacrer à autrui.

Le spectacle explore les liens familiaux en revisitant le célèbre conte **Hansel et Gretel** et ses différentes versions.

Les deux enfants sont abandonnés dans la forêt par leurs parents, trop pauvres pour les nourrir. **Et si l'on pouvait changer l'histoire ? Défaire les fils du destin, recoudre autrement et échapper à la fatalité ?**

Si l'on parle d'abandon, de violences, de négligences et de dénis, il est aussi question de solidarité, de courage, et d'émancipation. La forêt devient alors le lieu d'éveil, de lutte et de lumière.

L'HISTOIRE À DÉCONSTRUIRE

Hansel et Gretel sont abandonnés dans la forêt par leurs parents, trop pauvres pour les nourrir.

Dans une clairière, ils découvrent une maison faite de pain d'épice et de sucre candi.

Affamés, ils engloutissent murs et fenêtres quand apparaît une sorcière mangeuse d'enfants... Hansel est enfermé et engraisé tandis que Gretel s'affaire en cuisine.

Avec ingéniosité et courage, la petite Gretel parviendra à libérer son frère, enfermer la sorcière dans le four et trouver un merveilleux trésor.

Enfin à l'abri du besoin, que vont-ils décider de faire ?

ÉCRITURE AU PLATEAU

Si les **frères Grimm** ont écrit trois versions d'**Hansel et Gretel** et si la quatrième version est celle d'**Auguste Stöber**, il en existe presque une centaine à travers le monde.

Nombreux.ses sont donc celles.eux qui se sont intéressé.e.s au destin de ces enfants abandonné.e.s dans la forêt.

Dans notre écriture et notre mise en scène, nous prenons soin d'explorer plusieurs versions.

Le récit devient le berceau d'une rupture de la chaîne de causalité pour envisager le tentant « **Si seulement je pouvais revenir en arrière !** ».

La temporalité et la narration sont déconstruites car la fatalité n'existe pas, il est toujours possible d'agir sur son destin.

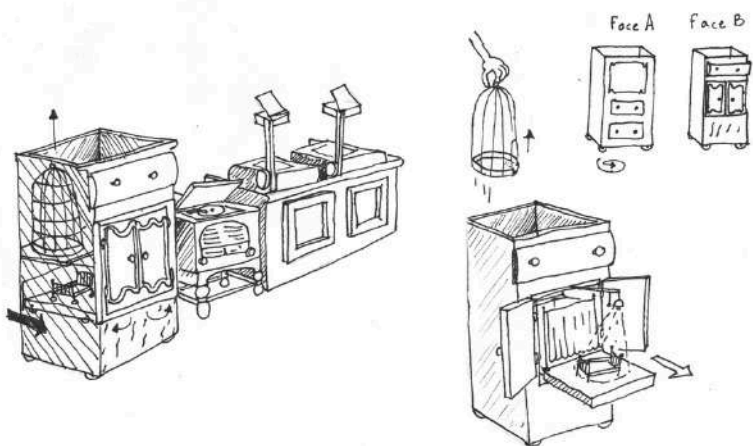
SCÉNOGRAPHIE

Dans notre travail de construction et de réalisation de marionnettes, nous nous attachons à la création d'un univers plastique cohérent.

Le castelet est un long buffet mêlant tradition et modernité : aux lignes classiques s'ajoutent des surprises scénographiques faites de modules mobiles et de trappes.

Les espaces de jeux et les scènes sont ainsi à la fois visibles sur l'écran et sur la structure en bois.

Le castelet est équipé de deux rétroprojecteurs et d'une radio ancienne permettant la projection des scènes de marionnettes et la diffusion de la musique et de la bande sonore.



TECHNIQUES DE MARIONNETTES

- Marionnettes plates de papiers.
- Marionnettes plates sur Rhodoïd.
- Rétroprojecteurs et illustrations sur films transparents.
- Images projetées.

TECHNIQUES MUSICALES ET SONORES

Spectacle bilingue français / alsacien

(accessibles à tous. tes même pour les non-dialectophones).

- Live et bande son.
- Techniques musicales et sonore.
- Textes en français en live et français et alsacien sur bande sonore.

LABORATOIRE ARTISTIQUE AUTOUR DE LA CRÉATION

(sur demande)

Réalisation de podcasts avec les jeunes publics autour de la Littérature jeunesse à la manière d'un livre audio.

Les participant.e.s sont impliqué.e.s à toutes les étapes du projet : choix des ouvrages, enregistrement des voix, réalisation du design sonore.

Un petit **studio portatif** permet aux artistes de se déplacer au plus près des publics.

Dès le Cycle 2 avec 2 intervenants.

PROCESSUS DE CRÉATION AVEC LES PUBLICS

Notre processus de création est, depuis le projet **OUpPS** (Objet Unique pour Public Spécifique) intimement lié à la relation au public.

Pour **Pousse Poussette**, notre création 2023, nous avons associé une centaine d'élèves de primaire à notre recherche autour du lien grands-parents / petits-enfants.

Pour **Hansel & Gretel sous la lampe** nous associons les publics à différentes étapes de notre création, pour nous interroger ensemble sur l'impact des contes et de la lecture dans nos vies.

DISTRIBUTION

Jeu - Alexandre Gouleck BERTRAND et Rodolphe BRUN

Mise en scène - Vanessa GUILLAUME

Illustrations - Rodolphe BRUN

Composition musicale - Alexandre Gouleck BERTRAND

Fabrication, ingénierie - Jérôme RICH

Costumes - Florence BONHERT

Régie et création lumière - Cyrille SIFFER

Production, administration - Aurélie ORLAT

Production, diffusion - Mathilde BONHOMME

Communication et design graphique - Prescilla DURAND

Gestion comptable et paies - Eugénie FOLLEA « Côté Zen »

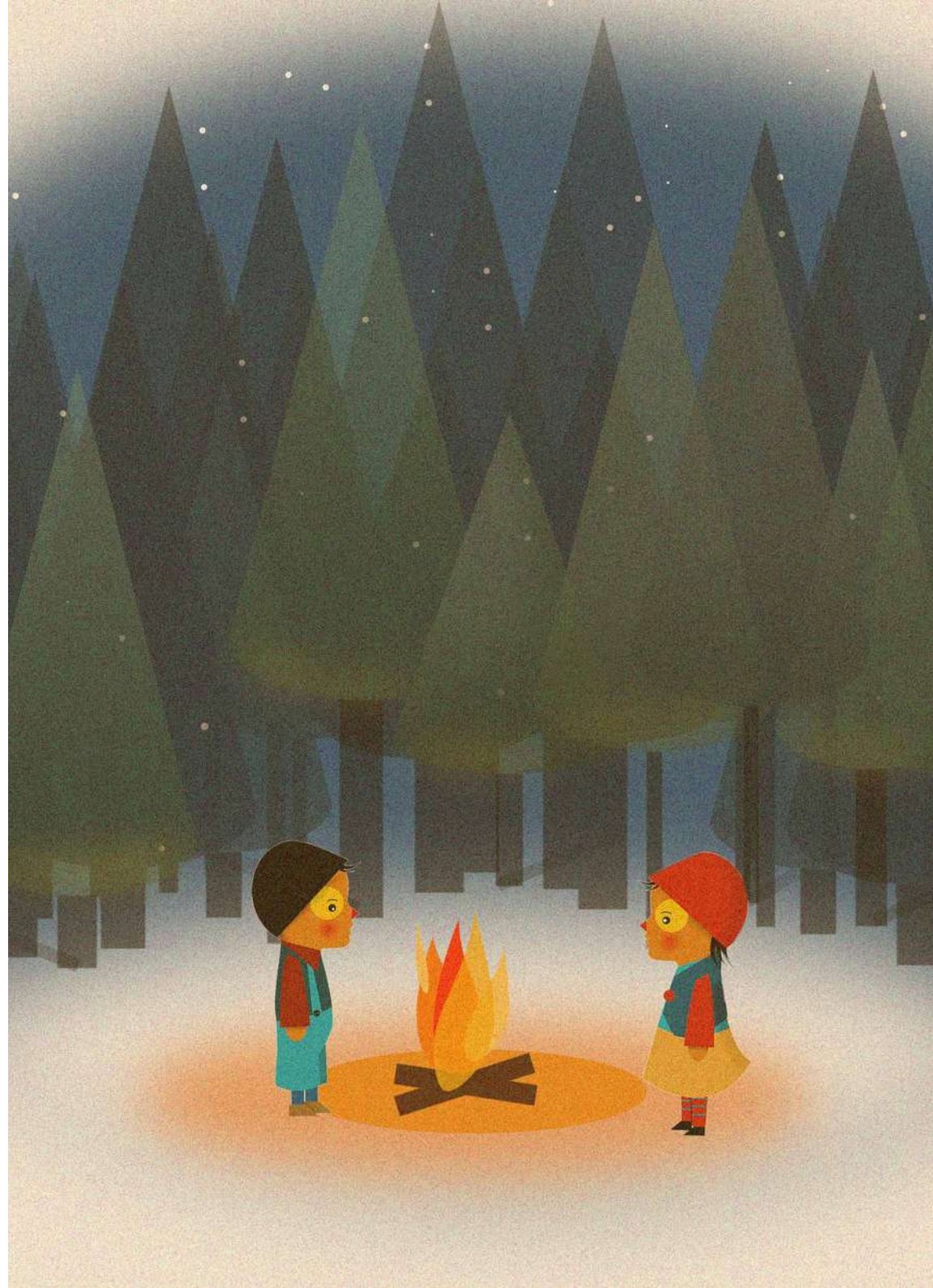
Équipe de tournée :

1 comédien + 1 musicien + 1 régisseuse

Soutiens financiers



Coproductions & résidences



ÉDUCATION ARTISTIQUE ET CULTURELLE & ATELIERS DIVERS

AUTOUR DU BILINGUISME

- **Cours d'alsacien** autour des différents lieux du conte, sur les personnages, sur la chronologie de l'histoire, poème d'August Stoeber
- **Ateliers de cuisine en Alsacien** (crêpes, sucrerie etc..)
- **Jeux Linguistiques autour des émotions**

Ces actions menées sont des initiatives pour valoriser le patrimoine linguistique et rendre le conte accessible à un plus large public dans le but d'inclure et de célébrer la diversité culturelle.

- **Valorisation de l'alsacien**

L'alsacien est plus qu'une langue régionale ; c'est la langue de l'enfance et de la famille pour plusieurs d'entre nous. En intégrant cette langue dans un spectacle, nous donnons à entendre et préservons un patrimoine linguistique tout en le rendant accessible à un public plus large.

- **Inspiration littéraire**

L'histoire d'**Hansel et Gretel**, ainsi que le texte d'**Auguste Stoeber**, ont été des sources d'inspiration majeures. Ils apportent une profondeur à notre démarche créative, tout en ancrant le spectacle dans une tradition littéraire alsacienne. Ce projet est l'occasion d'explorer les nuances du bilinguisme, en montrant comment ces deux langues peuvent coexister harmonieusement sur scène et comment elles peuvent s'enrichir mutuellement.

- **Le folklore**

En nous détachant de l'imaginaire folklorique traditionnel, nous souhaitons offrir une vision plus moderne et poétique de l'alsacien avec l'utilisation de projections, de musique concrète et électronique pour permettre de créer une expérience immersive et innovante.

- **Accessibilité et éducation**

En visant un public dès 5 ans, nous souhaitons éveiller la curiosité des jeunes générations à leur culture. De l'action artistique (EAC) et des cours en alsacien seront proposés autour du spectacle pour permettre au public de tout âge de pratiquer la langue de façon ludique. Ce spectacle devient ainsi un outil éducatif, créant des ponts entre tradition et modernité, entre les générations et encourageant les enfants à s'identifier à leur héritage culturel.



Intervenante EAC en langue alsacienne : Manon Zinck est une artiste engagée qui se consacre à la valorisation de l'héritage culturel alsacien à travers des ateliers d'actions artistiques et culturelles.

Dans le cadre de la création du spectacle "**Hansel & Gretel sous la lampe**", elle propose une série d'ateliers linguistiques, artistiques et culturels en alsacien, destinés aux enfants des cycles 1, 2 et 3, ainsi qu'aux périscolaires et au tout public. L'objectif est de créer un outil éducatif comprenant des jeux linguistiques, destiné aux écoles, aux activités périscolaires et aux familles, en amont ou après le spectacle.

Ces ateliers incluent des cours d'alsacien qui explorent les différents lieux du conte, les personnages et la chronologie de l'histoire, tout en intégrant un poème d'Auguste Stoeber. Manon propose également des ateliers de cuisine en alsacien, où les participants pourront préparer des crêpes et d'autres sucreries, ainsi que des jeux linguistiques axés sur les émotions.

ÉDUCATION ARTISTIQUE ET CULTURELLE & ATELIERS DIVERS

ATELIERS MARIONNETTES, MUSIQUE ET LIVRES AUDIO

Ils sont à destination des Cycles 1,2 et 3 et des périscolaires.

Ils peuvent aussi être proposés au tout public en amont ou en aval de la représentation. Une formule de mini-stage peut être explorée.

- **Réalisation d'affiches** avec Rodolphe Brun (Cycles 2 et 3)
- **Initiation à la marionnette projetée** avec Rodolphe Brun (Cycles 2 et 3)
- **Fabrication de marionnettes projetées** avec Rodolphe Brun (Cycles 2 et 3)
- **Initiation à la marionnette à gaine** avec Vanessa Guillaume (Cycles 1 grande Section, 2 et 3)
- **Fabrication de marionnettes** avec Vanessa Guillaume (Cycles 1 grande section , 2 et 3)
- **Initiation à la musique concrète** avec Alexandre Gouleck Bertrand (Cycles 2 et 3)
- **Réalisation de livres audio** avec Alexandre Gouleck Bertrand et Vanessa Guillaume (Cycles 2 et 3).



LA COMPAGNIE ATELIER MOBILE

La compagnie strasbourgeoise **Atelier Mobile** imagine **des spectacles et installations interactives** à destination de tous les publics, mêlant arts visuels, musique live, marionnette, théâtre et littérature. Ses créations investissent aussi bien les **salles de spectacle** que **l'espace public**, en passant par des lieux non dédiés aux arts vivants : parcs, musées, médiathèques, structures petite enfance, EHPAD...

Puisant leur inspiration dans **la littérature** (œuvres médiévales, récits de voyage ou jeunesse), les spectacles ré-interrogent la notion de représentation théâtrale, en mêlant réalité et fiction, et en proposant plusieurs niveaux de lecture.

Les structures participatives, quant à elles, sont pensées comme **des espaces de rencontre**, favorisant le lien entre les spectateurs et valorisant les contributions de chacun.

Enfin, dans **une démarche éco-responsable**, les artistes s'engagent à donner une seconde vie aux objets du quotidien. Structures interactives, décors, marionnettes et instruments sont ainsi fabriqués à partir de matériaux de récupération.




La compagnie est également soutenue par :

la Ville de Strasbourg (67), la Région Grand Est, la Collectivité Européenne d'Alsace (CEA) et la DRAC Grand Est et Dispositif GIP-ACMISA.

La compagnie est adhérente à :

l'Association Tôt ou T'Art (Strasbourg 67), la FAR EST (Fédération des Arts de la Rue Grand Est) et le TIGRE (Réseau jeune public Grand Est).



CONTACTS

Cie ATeLIER MoBILE
La Fabrique de Théâtre
10, rue du Hohwald
67000 Strasbourg
Licence spectacles : PLATESV-R-2023-001571

www.atelier-mobile.fr
compagnie@atelier-mobile.fr

Artiste associée
Vanessa GUILLAUME

Production / Diffusion
Mathilde BONHOMME
07 57 58 53 65
diffusion@atelier-mobile.fr

Production / Administration
Aurélie ORLAT
admin@atelier-mobile.fr

