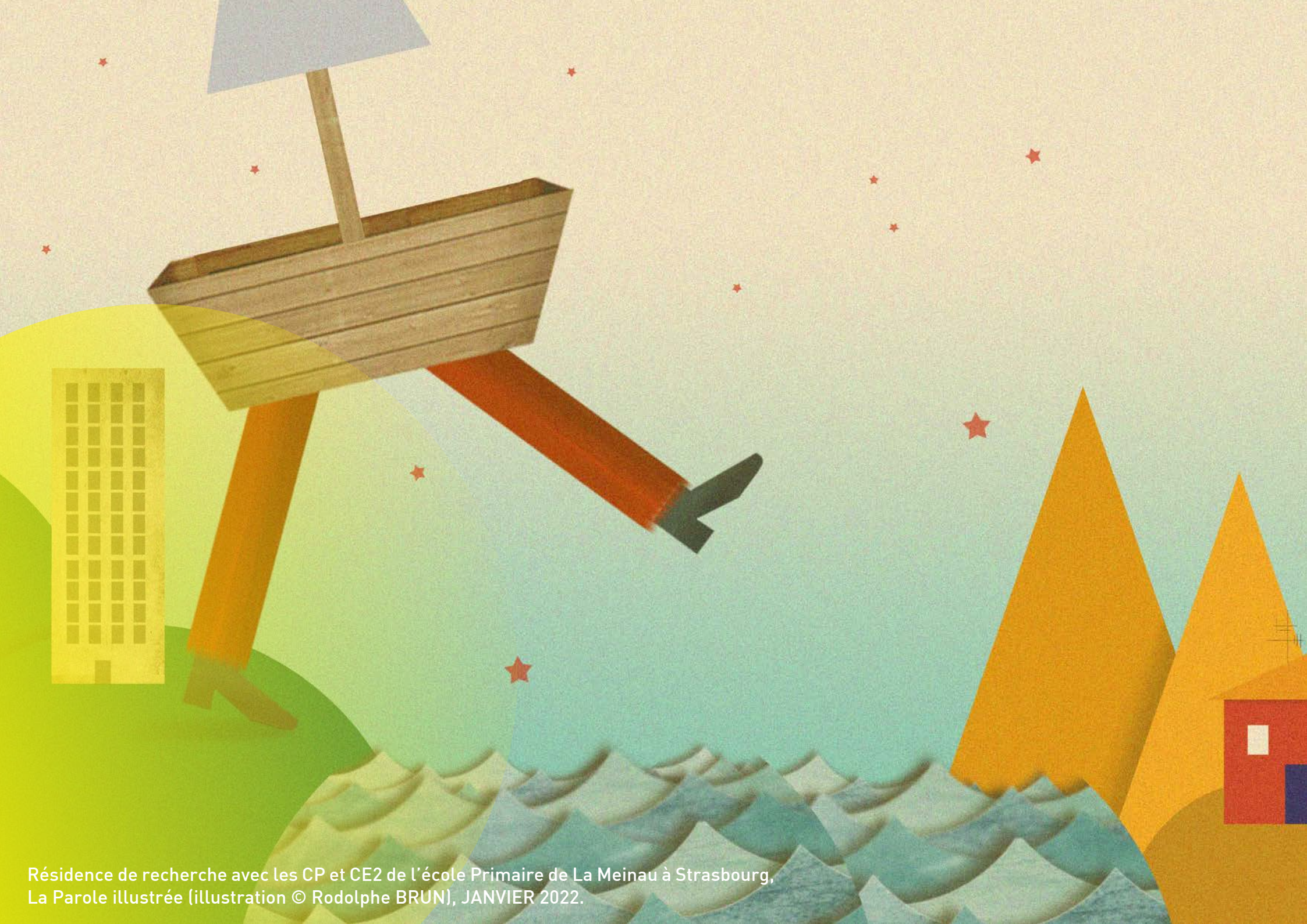


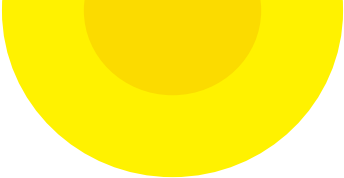
**POUSSE  
POUSSETTE**

COMPAGNIE

**ATeLIER MoBiLE**



Résidence de recherche avec les CP et CE2 de l'école Primaire de La Meinau à Strasbourg,  
La Parole illustrée (illustration © Rodolphe BRUN), JANVIER 2022.



# POUSSE POUSSETTE

Spectacle visuel, sonore et musical dès 15 mois

Un bébé malicieux, des grands-parents toujours amoureux, des doudous qui volent, une couche à changer, un biberon à secouer...

Comment se remettre à pouponner quand on a tout oublié ?  
A la lisière de la marionnette, du théâtre d'objet, et de la magie, Pousse Poussette est un spectacle familial visuel et musical fondé sur le partage et qui nous parle de manière ludique et poétique la relation grands-parents / petits-enfants.

Adaptés aux plus petits dès 15 mois grâce à sa lucidité et à sa narration légère, il interroge aussi les plus grands en amenant des situations identifiables traitées avec humour.

## Une création 2023 de la Cie ATelier MoBILE

Tout public à partir de 15 mois

Âge pour les scolaires : 15 mois - 3 ans

Genre : Théâtre, marionnettes et musique

Durée : 25 min

## Distribution

Jeu : Marie SEUX et Alexandre Gouleck BERTRAND

Mise en scène : Vanessa GUILLAUME

Musique : Alexandre BERTRAND

Construction : Olivier DEPRez

Régie : David LHUILLIER

Costumes : Florence BONHERT

© Visuels : Rodolphe BRUN

Chorégraphe : Didier GUICHARD

En tournée (3 personnes) : 1 comédien + 1 comédienne + 1 régisseur.

● Le dispositif s'adapte en salle et en rue.



## Note d'intention

« J'ai longtemps rêvé un spectacle pour petits spectateurs dans l'espace public. Une proposition familiale, permettant à tous de se retrouver pendant 20 mn autour d'un temps artistique et ludique.

J'avais aussi envie de parler des grands-parents ; de rendre hommage à cette relation forte et unique dont j'ai eu la chance de bénéficier et que mes propres enfants ont développé avec amour et passion dans leur vie.

J'ai alors imaginé **Pousse Poussette**.

Dédié à tous à partir de 15 mois, il parle avec humour et décalage de la relation grand-parent / petit-enfant.

Tout au long de la représentation, les spectateurs vont identifier des actions connues de tous faisant parties du quotidien des tous-petits (les pleurs à calmer, la préparation du biberon, les couches sales).

Ces actions vont devenir des supports de jeux burlesques au service d'une histoire écrite en temps T.

**Pousse Poussette** est un spectacle où la maladresse et l'expérience perdue des grands-parents rencontrent la coquinerie d'un bébé vraiment pas comme les autres.

La grand parentalité est alors mise à l'épreuve dans une succession de rendez-vous plus ou moins raté... Mais faut-il réussir pour s'aimer ?

Comme une allégorie de la difficulté à s'approprier et à tisser le lien, **Pousse Poussette** interroge notre place au sein du couple et notre étonnement lorsque le petit-enfant paraît. »

**Vanessa Guillaume, artiste associée et metteur en scène**



## Technique de Marionnette et scénographie

A la lisière de la marionnette réaliste, du clown tendre et de la magie, **Pousse Poussette** offre aux spectateurs surprise et poésie grâce à un landau totalement automatisé (déplacement et propulsion d'objets) et un design sonore pointu.

Pensé pour l'espace public, il se joue dans un parc, un square, une crèche et bientôt au théâtre.

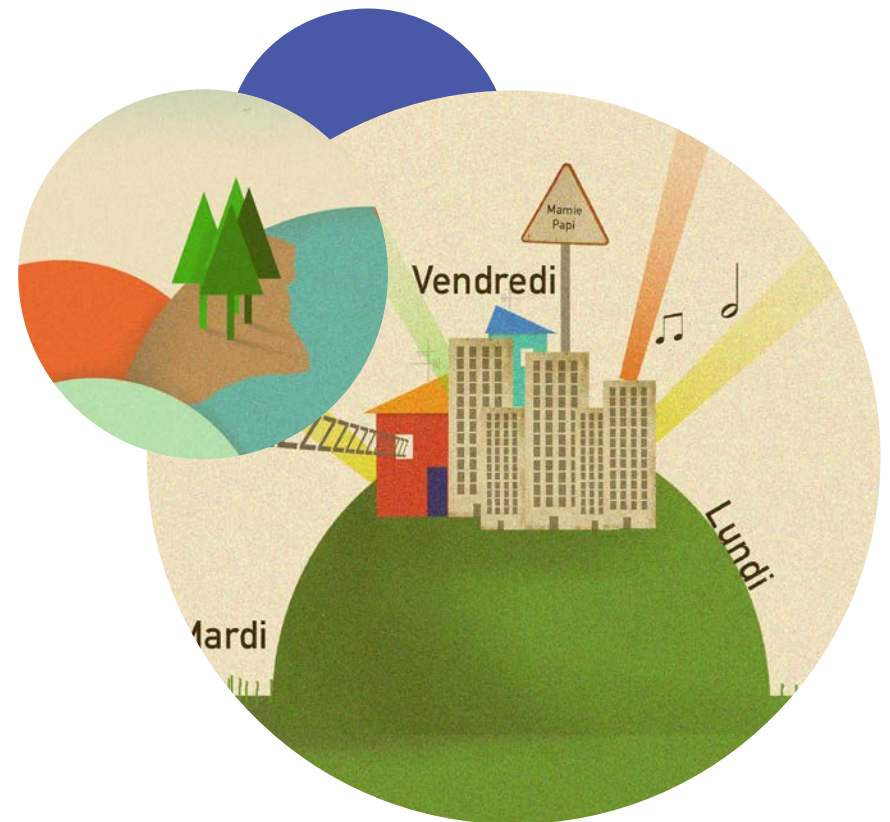
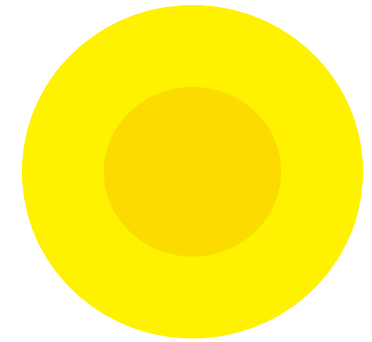
## Une recherche avec les publics

Pour inventer **Pousse Poussette**, l'équipe de création est partie à la rencontre des petits-enfants d'aujourd'hui pour recueillir leurs témoignages et leur vécu.

Le spectacle est brodé de toutes les histoires qu'ils nous ont confié.

## Soutiens et partenaires de création

La Région Grand Est, la Préfecture de la Région Grand Est, l'Eurométropole de Strasbourg, GIP-ACMISA DRAC Grand Est, la Collectivité Européenne d'Alsace. Le PréO, Oberhausbergen (67), la Bouilloire, Marckolsheim (67), le Jardin Parallèle, Reims (51), la Maison des Arts, Lingolsheim (67), la Passerelle, Rixheim (68), le Festival «T'as pas 5 min» avec Cie Rue de la Casse, Nettancourt (55), la Salle du Cercle, Ville de Bischheim (67), le Réseau Animation Intercommunal et Festival Mêmes en Scène, Niederbronn-les-Bains (67).



PAPI

PAPOU MAMOUNE  
GAND-PERE

MAM PAPOUNE  
MAMIE



## La compagnie ATELIER MOBILE

**Atelier Mobile**, explore la rue ou le hors les murs pluridisciplinaire à destination de tous les publics.

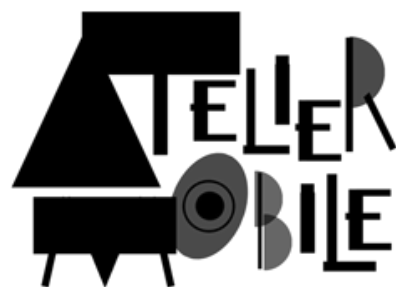
Trouvant leurs sources dans des œuvres littéraires (Aucassin et Nicolette, Les Contes des 1001 Nuits, Les Carnets Verts d'Henriette D'Angeville...), les créations de la compagnie associent à la fois **le théâtre, la marionnette, la musique live et les arts visuels**.

Par ailleurs, dans la démarche de fabrication, les artistes s'engagent à donner une seconde vie aux objets du quotidien et aux objets urbains. Les sculptures et les structures interactives, les carrousels, les décors, les marionnettes, les costumes et certains instruments sont réalisés à partir de **matériaux de récupération**.

### Soutiens et partenaires de la compagnie



Le Circuit participatif Nicolette & Aucassin, une création 2018



## CONTACTS

### **Cie ATeLIER MoBILE**

La Fabrique de Théâtre  
10, rue du Hohwald 67000 Strasbourg  
Licence spectacles : PLATESV-R-2023-001571

**[www.atelier-mobile.fr](http://www.atelier-mobile.fr)**  
**[compagnie@atelier-mobile.fr](mailto:compagnie@atelier-mobile.fr)**

Artiste associée :  
Vanessa Guillaume - 06 71 20 29 94

Production / Développement et Actions culturelles :  
Aurélie Mauvisseau - 07 57 58 56 91  
**[production@atelier-mobile.fr](mailto:production@atelier-mobile.fr)**

Production / Diffusion :  
Mathilde BONHOMME - 07 57 58 53 65  
**[diffusion@atelier-mobile.fr](mailto:diffusion@atelier-mobile.fr)**

Production / Administration :  
Aurélie Orlat  
**[admin@atelier-mobile.fr](mailto:admin@atelier-mobile.fr)**

