

Projet de CRÉATION 2025



HANSEL & GRETEL sous la lampe

COMPAGNIE **ATELIER MOBILE**

SOMMAIRE

PRÉSENTATION de la COMPAGNIE	p.1
PROJET DE CRÉATION Hansel & Gretel sous la lampe	p.3
ACTIONS ARTISTIQUES	p.4
CALENDRIER ENVISAGÉ	p.4
ÉQUIPE ARTISTIQUE	p.6
PRÉSENTATION DES SPECTACLES DE LA CIE	p.8
CONTACTS	p.12



PRÉSENTATION de la COMPAGNIE

La compagnie **ATELIER MOBILE** accompagne le travail de Vanessa Guillaume et développe une ligne artistique singulière. Trouvant leurs sources dans les œuvres littéraires, les créations de la compagnie associent à la fois **le théâtre, la marionnette, la musique live, les arts visuels** et réinterrogent la représentation théâtrale. La compagnie s'attache à inscrire ses créations dans des lieux non dédiés (rue, parc, musées, médiathèques...), afin de toucher tous les publics.

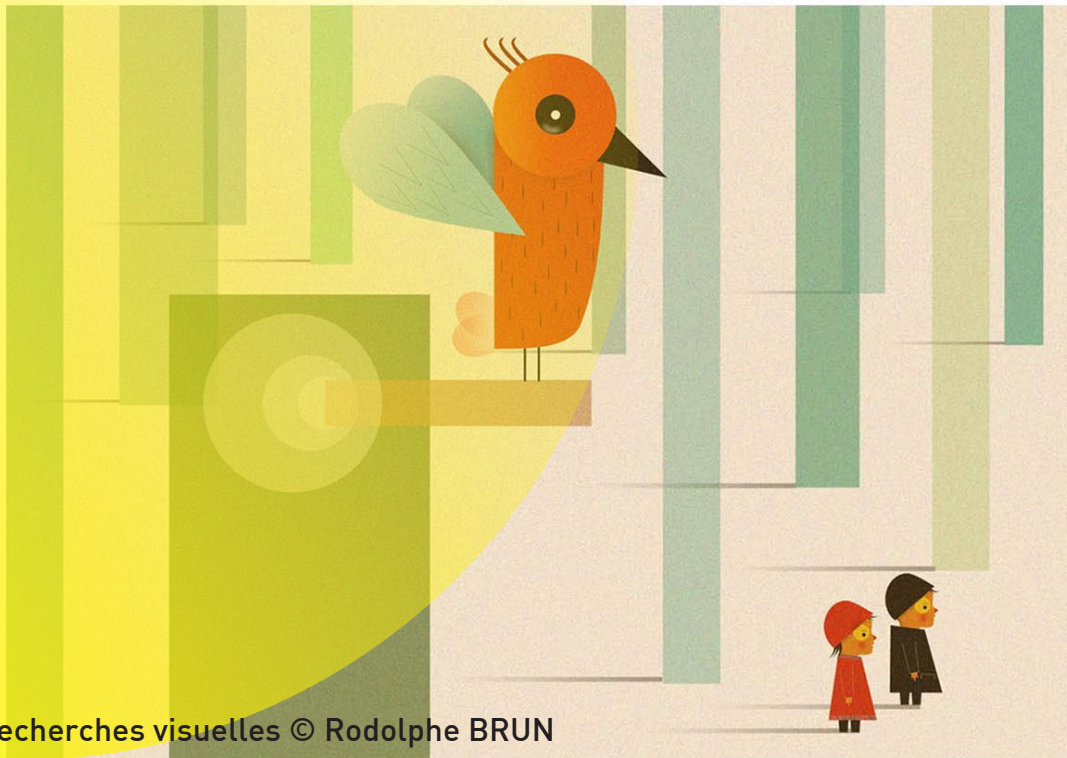
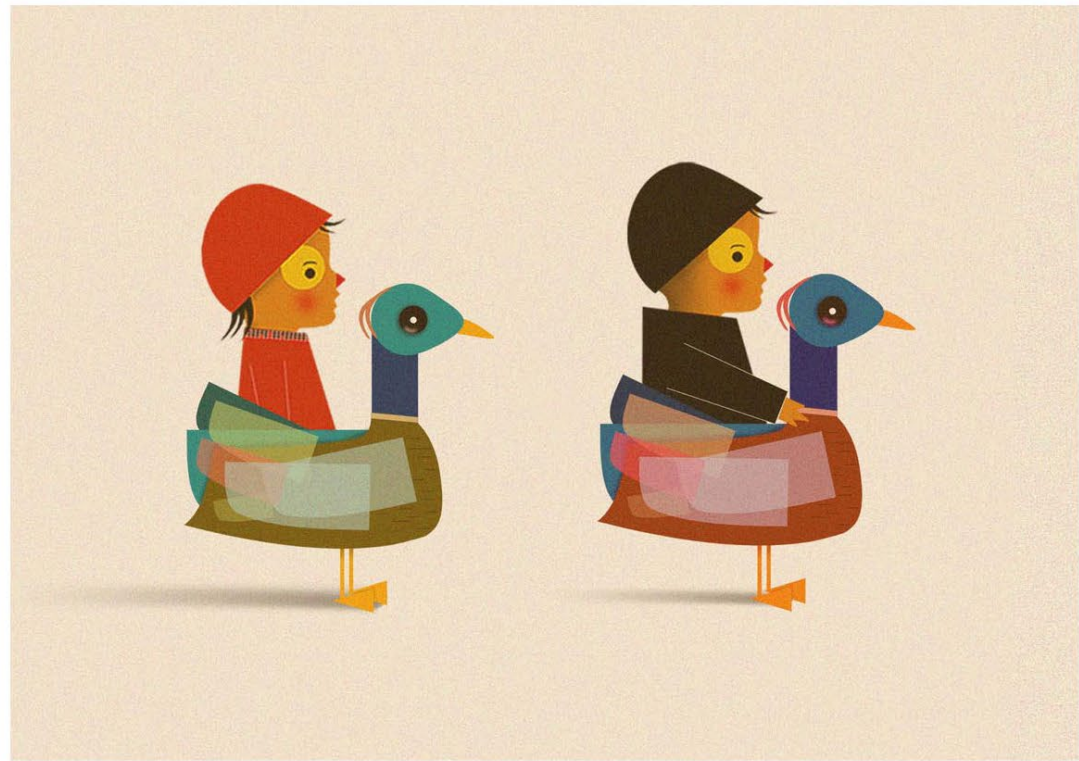
Les créations sont pensées comme **DES ESPACES DE RENCONTRES** entre les spectateurs afin de favoriser le lien et de valoriser les publics. Dans sa démarche de fabrication, la compagnie propose de donner une seconde vie aux objets du quotidien et aux objets urbains. Les sculptures et les structures interactives, les décors et marionnettes et certains instruments sont réalisés **en matériaux de récupération**. Cela permet de donner une seconde vie aux objets et de porter un autre regard sur notre environnement tout en favorisant le lien avec différentes entreprises et communautés de communes. **Sensible aux publics empêchés, la compagnie mène une réflexion autour de la création de projets artistiques destinés au plus grand nombre.**

Actuellement plusieurs spectacles sont en tournée : **Le manège des 1001 Nuits, Nicolette et Aucassin, une histoire d'amour mais en mieux ! et le Circuit, Henriette à 4809 mètres**, le triptyque **OUpPS (Objet Unique pour Public Spécifique)** ainsi que la dernière création en date (2023), **Pousse Poussette**.

OUpPS avait été imaginée suite aux rencontres entre les artistes de la compagnie et des enfants et jeunes en situation de handicap. **Elle a bénéficié du soutien de la Région Grand Est dans le cadre du dispositif « Aide à la Résidence » de 2018 à 2021 et du CRÉA et Festival MOMIX (68).**

La dernière création **Pousse Poussette** est un spectacle de théâtre d'objet, de marionnettes, de musique et design sonore pour l'espace public et destiné au tout public dès 15 mois. On y évoque de manière ludique et poétique la relation grands-parents / petits-enfants. Enfin, la compagnie s'investit également au sein du projet **Bienvenue** porté par **la Ville d'Oberhausbergen (67)** et soutenu par **la Région Grand Est dans le cadre du dispositif « Aide à la Résidence » de 2022 à 2024**. La Compagnie sera également en résidence artistique pour des créations participatives et une implantation artistique pour **Les Fenêtres de l'Avent à Uffholtz (68)**, d'octobre à décembre 2024.

Hansel & Gretel



PROJET DE CRÉATION

* Hansel & Gretel sous la lampe * création 2025

Spectacle de marionnette, musique live et design sonore, public familial à partir de 4 ans.

Hansel et Gretel est le premier spectacle d'un cycle de création **autour de la parentalité**, dont la lame de fond est la maltraitance infantile intra-familiale et les violences ordinaires subies par les enfants (violences physiques, psychologiques, négligences, exposition aux violences conjugales,...).

En nous inspirant de « Das Eierkuchenhäuslein » de August Stöber éditée par F.W Gubitz, 1844 traduite en Hochdeutsch par Ludwig Bechstein, 1853, nous mettrons le conte au service de notre propos.

Une mère (ou belle-mère selon les versions) cruelle, un père défaillant et impuissant, des enfants sacrifiés sont autant de figures de l'égoïsme et de l'égotisme de nos sociétés individualistes où nous oublions que mettre au monde c'est se décentrer de soi pour se consacrer à autrui.

Dans Hansel et Gretel sous la lampe, nous parlerons, d'abandon, de tyrannie, de violences, de négligences et de dénis mais aussi de solidarité, de courage, et d'émancipation.

L'histoire

Hansel et Gretel sont abandonnés dans la forêt par leurs parents, trop pauvres pour les nourrir.

Dans une clairière, ils découvrent une maison faite de pain d'épice et de sucre candi. Affamés, ils engloutissent murs et fenêtres quand apparaît une sorcière mangeuse d'enfants...

Hansel est enfermé et engraisé tandis que Gretel s'affaire en cuisine. Avec ingéniosité et courage, la petite Gretel parviendra à libérer son frère, enfermer la sorcière dans le four et trouver un merveilleux trésor.

Enfin à l'abri du besoin, que vont-ils décider de faire ?

DISTRIBUTION

Jeu : Alexandre Gouleck BERTRAND et Rodolphe BRUN

Mise en scène : Vanessa GUILLAUME

Comédien marionnettiste et illustrateur : Rodolphe BRUN

Musicien, compositeur : Alexandre Gouleck BERTRAND

Fabrication, ingénierie : Jérôme RICH, Olivier DÉPREZ

Costumes : Florence BONHERT

Régie : à définir

Équipe de tournée : 1 comédien + 1 musicien + 1 régisseur.se

Techniques de marionnettes et scénographie :

- Marionnettes de papiers.
- Marionnettes sur Rhodoïd.
- Rétroprojecteurs et illustrations sur films transparents.

Les différentes scènes seront traitées à la manière d'un livre illustré et projetées.

Les techniques :

- Live et bande son.
- Création sonore sur les principes de la musique concrète.
- Textes en français en live et français et alsacien sur bande sonore.

Action Artistique :

Réalisation de podcast avec les jeunes publics autour de la Littérature Jeunesse à la manière d'un feuilleton radiophonique.

Les participants.es sont impliqués.es à toutes les étapes du projet : choix des ouvrages, enregistrement des voix, réalisation du design sonore.

Un petit studio portatif permet aux artistes de se déplacer au plus près des publics.

Dès le Cycle 2. 2 intervenants.

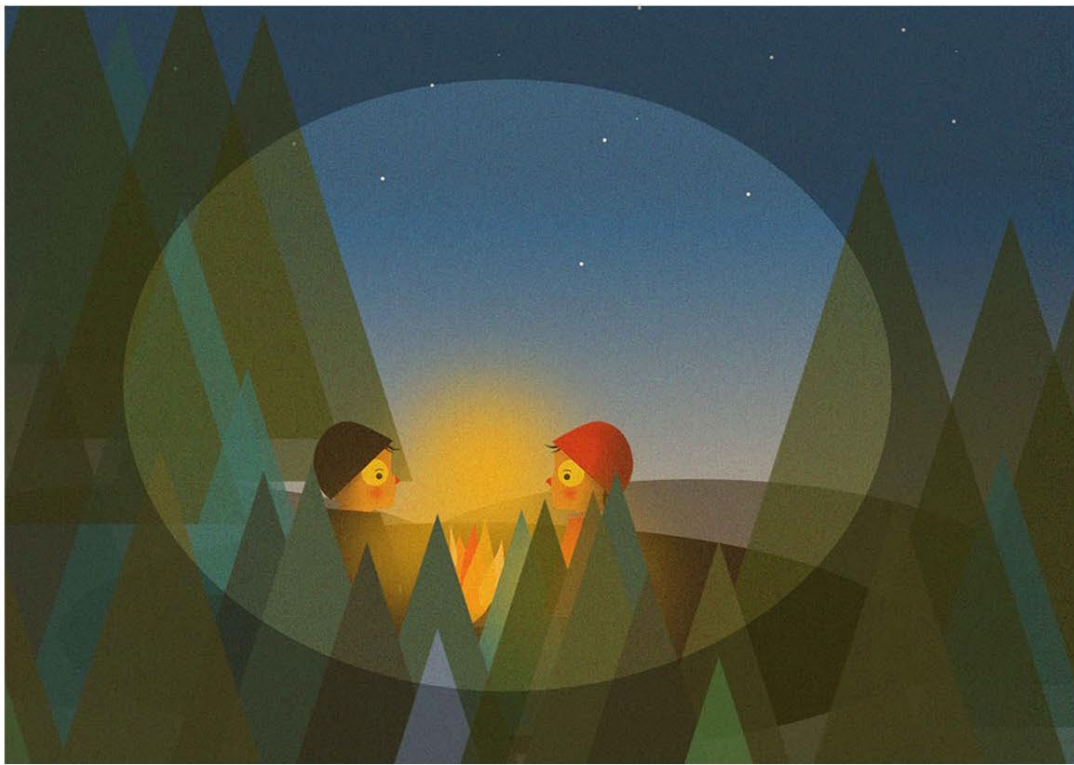
CALENDRIER

Réalisation et calendrier prévisionnel :

- 5 jours d'écriture entre septembre et octobre 2024 (3 personnes).
- 2 semaines de Résidence de répétitions (non consécutives) entre janvier et avril 2025 (3 personnes).
- 1 semaine de Résidence en milieu scolaire entre janvier et avril 2025 (4 personnes).
- 1 semaine de Résidence de Répétitions avec les publics mars/avril 2025 (4 personnes).
- Date de Première (à convenir) : entre le 22 et le 30 avril 2025.

Partenariats souhaités :

- La Maison des Arts Lingolsheim.
- Actions artistiques autour des contes (appel à projet de la - Ville de Strasbourg à confirmer) + Pré-achat sur 2025-2026.
- Les médiathèques de Strasbourg (notamment pour les Rencontres de l'Illustration).
- Les Relais culturels de la Collectivité Européenne d'Alsace (La Saline à Sultz-sous-Forets, Erstein, La Passerelle à Rixheim et Haguenau).
- Art Rhéna à Vogelgrün.
- La bouilloire à Marckolsheim.
- L'ESAT l'Evasion.
- Le Préo à Oberhausbergen.
- Espace 110 à Illzach.
- Festival Escalé dans les nuages à Entzheim.
- Les Sentiers du Théâtre, Nord de l'Alsace.
- Festi'grenadine à Pfastatt.
- Salle du Cercle à Bischheim.
- L'illiade à Illkirch-Graffenstaden.
- Le TAPS à Strasbourg.
- Festi 'mômes à Niederbronn-les-Bains.
- ...



Vanessa GUILLAUME - mise en scène **METTEUSE EN SCÈNE - COMÉDIENNE & MARIONNETTISTE**

Diplômée d'Université aux Métiers du Spectacle et Théâtre avec un Master II d'actions artistiques et politiques culturelles à l'Institut d'Études Politiques de Dijon, elle travaille tout d'abord la communication à Tanger (Maroc) puis à Schiltigheim.

Depuis sa formation à la marionnette en 1999, elle travaille avec différentes compagnies dont la Cie strasbourgeoise Flash Marionnettes.

En 2001, elle décide de créer sa propre Cie, Les 13orib, devenue Atelier Mobile où elle explore inlassablement la thématique de la famille et de la relation humaine. Elle apprécie particulièrement le travail artisanal avec du matériel de récupération, alliant ainsi le côté écologique et « fait maison ».

Rodolphe BRUN - illustrateur, labos avec le publics **COMÉDIEN - SCÉNOGRAPHE - ILLUSTRATEUR & INTERVENANT en ARTS VISUELS**

Presque diplômé d'un CAP tourneur fraiseur mais titulaire du permis B, Rodolphe Brun se dirige vers les arts du cirque et de la rue, puis vers la marionnette et le théâtre d'ombre. Ses illustrations évoquent ses états d'âme présents ou passés. Cet artiste sensible et un brin provocateur partage ses créations quelque peu étranges, absurdes mais toujours empreintes de poésie. Il accompagne de nombreuses compagnies autour des arts graphiques numériques.

Alexandre Goulec BERTRAND - composition et jeu **MUSICIEN**

Diplômé du Centre Musical et Créatif de Nancy, il enseigne dans un premier temps dans de nombreuses écoles de musiques et structures artistiques et culturelles de Meurthe et Moselle.

Parallèlement à l'enseignement, il accompagne sur scène et en studio de nombreux artistes nationaux et internationaux tels que : Olivia RUIZ, les WEEPERS CIRCUS, Eddy LAGOOYATSH, Pee Wee ELLIS (saxophoniste de James Brown)...

Il organise et participe à de nombreuses actions en milieu scolaire (mois de L'autre, ateliers d'écriture et composition, création de contes musicaux...) et dirige et organise des séjours artistiques en éducation populaire.

Il participe activement aux créations de la compagnie Atelier Mobile et au développement d'actions pédagogiques autour du son, de l'écoute et de la découverte de l'objet sonore (projet OUpPS et Chasseur de son...).



PRÉSENTATION DES SPECTACLES

Le Manège des 1001 Nuits

Manège à Pédale, art plastiques, musique, conte et marionnettes.

Une invitation au voyage pour toute la famille.

Manège dès 18 mois / Spectacle de contes dès 6 ans.

(Le conte et le manège peuvent être programmés indépendamment).

Un Manège fait de bric et de broc pensé pour tous et actionné par les adultes offre aux petits et grands un moment de poésie hors du temps.

Une musique live improvisée et des contes des 1001 Nuits complètent cet écrin.

De plus amples infos sur la page : www.atelier-mobile.fr/manege



Pousse Poussette

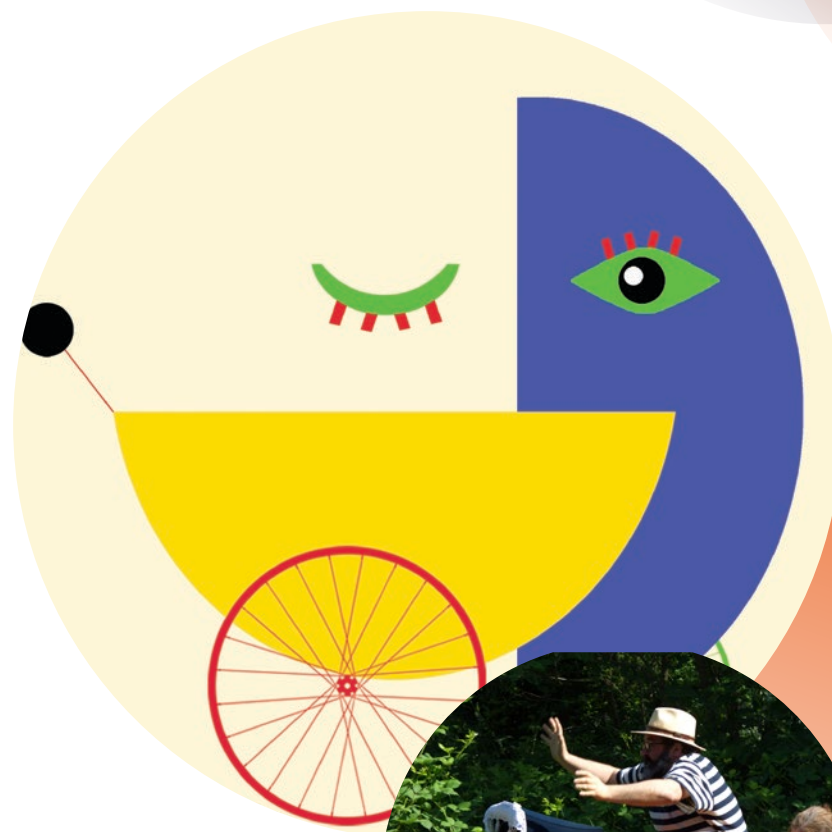
Spectacle visuel, sonore et musical dès 15 mois

Un bébé malicieux, des grands-parents toujours amoureux, des doudous qui volent, une couche à changer, un biberon à secouer...
Comment se remettre à pouponner quand on a tout oublié ?

A la lisière de la marionnette, du théâtre d'objet, et de la magie, Pousse Poussette est un spectacle familial visuel et musical fondé sur le partage et qui nous parle de manière ludique et poétique la relation grands-parents / petits-enfants.

Adaptés aux plus petits dès 15 mois grâce à sa lucidité et à sa narration légère, il interroge aussi les plus grands en amenant des situations identifiables traitées avec humour.

De plus amples infos sur la page :
www.atelier-mobile.fr/pousse-poussette



Nicolette et Aucassin une histoire d'amour mais en mieux

Circuit et spectacles

(les 2 formes peuvent être programmées de façon indépendante)

CIRCUIT SEUL - Dès 18 MOIS

Embarquez à bord d'un circuit pédalo-partageur vous permettant de revivre en famille une histoire d'amour tirée du seul chantefable du 13^e siècle !

Pour revivre cette épopée, pédalez et traversez la forêt, dormez sous la hutte magique, prenez la mer, arrivez à Carthage, puis retournez à Beaucaire pour retrouver l' élu de votre cœur.

SPECTACLES (RUE , EXISTE AUSSI EN SALLE)

Dès 6 ans - Deux Spectacles de marionnettes et musique live
L'épopée de deux adolescents qui décident d'être acteurs de leurs futurs !

Depuis vingt ans, la guerre fait rage au Royaume de Beaucaire. Le Comte Garin attend de son fils Aucassin qu'il prenne enfin les armes. Mais voilà qu'Aucassin, lui, ne pense qu'à la belle et douce Nicolette... Qu'importe qu'il soit fils de Roi et elle, esclave Sarrazine ! Qu'importe les puissants et la tyrannie sociale.

De plus amples infos sur les pages :

www.atelier-mobile.fr/nicolette-aucassin

et www.atelier-mobile.fr/le-circuit-de-nicolette



Henriette à 4809 mètres

Théâtre de papier et musique live – Dès 7 ans

Petite forme de 40 minutes avec 10 minutes inclus de débat avec le public

« Mlle d'Angeville est une vieille folle et une insupportable blagueuse qui, n'ayant jamais su monter les marches de l'hyménée (le mariage), s'amuse à grimper virginalement celles du Mont Blanc ». Hermenous en 1846 cité par Y.Ballu.

Passionnée d'alpinisme, Henriette d'Angeville, est la première femme à organiser et réussir l'ascension du Mont Blanc en septembre 1838 en compagnie de douze guides et porteurs. Pour cet exploit, elle est désormais surnommée « la Fiancée du Mont Blanc ». Elle raconte ses aventures dans un ouvrage « Les Carnets Verts » destiné au grand public et un carnet intime intitulé « Mon ascension au Mont Blanc » destiné à sa famille. Librement inspiré de ces deux récits, « Henriette à 4809 mètres » est une conférence théâtralisée mêlant marionnettes et musique.

De plus amples infos sur la page : www.atelier-mobile.fr/henriette



OUpPS

Objet Unique pour Public Spécifique

TRIPTYQUE

- LA CARTE DU TENDRE, spectacle marionnettes et musique
- PICK UP, petite forme mobile
- LE SAIL, sculptures interactives

OUpPS est une création artistique participative, associant les artistes de la compagnie et des enfants, des adolescents et des adultes de structures médico-sociales.

L'objectif a été de proposer à ces publics spécifiques d'entrer au cœur de la création artistique.

De toutes les actions menées avec les publics est né un triptyque autour du thème de la différence et de l'équilibre : **LA CARTE DU TENDRE**, spectacle de marionnettes et de musique, **PICK UP**, petite forme de marionnettes et musique mobile. Et enfin **LE SAIL** (Structures Artistiques Interactives et Ludiques), une exposition interactive réalisée par l'artiste visuel Daniel Depoutot.

De plus amples infos sur la page : www.atelier-mobile.fr/oupps





CONTACTS

Compagnie Atelier Mobile

La Fabrique de Théâtre

10, rue du Hohwald 67000 Strasbourg

Licence Spectacles PLATESV-R-2023-001571

www.atelier-mobile.fr

compagnie@atelier-mobile.fr

Artiste associée :

Vanessa Guillaume - 06 71 20 29 94

Production / Diffusion :

Mathilde BONHOMME - 07 57 58 53 65

diffusion@atelier-mobile.fr

Production / Administration :

Aurélie Orlat

admin@atelier-mobile.fr