



FICHE TECHNIQUE **SALLE Nicolette & Aucassin**

IMPORTANT : il est demandé à l'organisateur de contacter le régisseur de la cie dès que possible pour faire un point sur la technique, les adaptations éventuelles et l'organisation (contact en bas de page 1).

PRéAMBULE

- Spectacle tout public **dès 6 ans de marionnettes et musique live.**
- Possibilité de faire jusqu'à **2 représentations** dans la même journée.
Intervalle minimum entre deux représentations : 1h de pause.
- Il existe une version adaptée pour la rue, nous consulter si besoin.
- **Covid-19** : le dispositif du spectacle est adapté aux conditions sanitaires exigées.

INFORMATIONS GÉNÉRALES

- **DURÉE totale du spectacle** • 60 min
- **JAUGE** • 120 personnes maximum
- **ÉQUIPE en tournée** • 4 ou 5 personnes (1 comédienne + 2 musiciens + un régisseur + une chargée de production en fonction de la tournée).

INSTALLATION et MoNTAGE / DéMoNTAGE

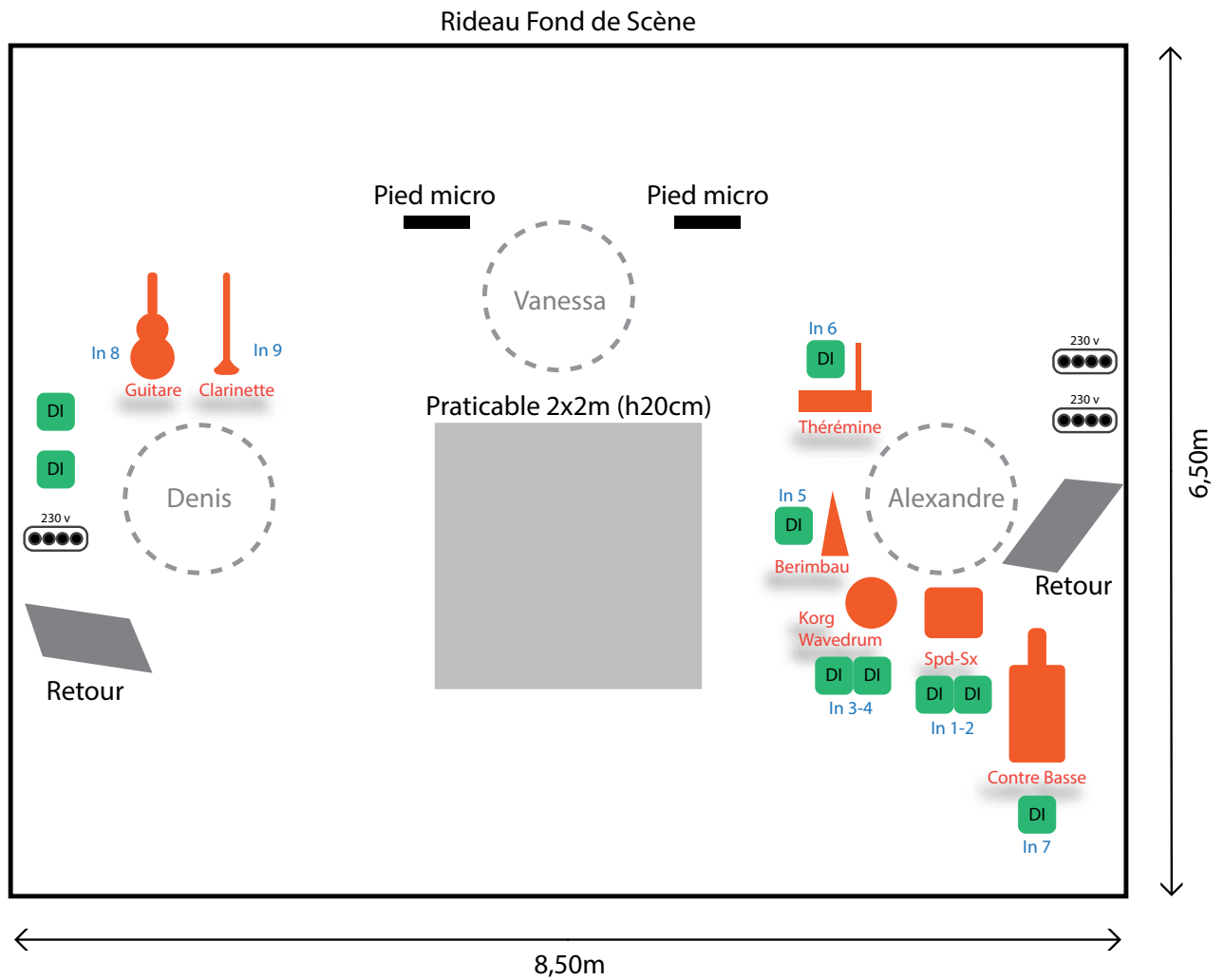
- **ESPACE scénique** : Ouverture : 10m / Profondeur : 6m
- **INSTALLATION PUBLIC** : le public est disposé exclusivement en frontal.
- **MONTAGE** : au minimum un service de 4h pour la lumière et les balances.
DÉMONTAGE : 1h30.
- **BESOIN COMPAGNIE** :
 - * Prévoir un espace pour se changer et stocker les affaires et instruments de musique en toute sécurité ainsi que des sanitaires à proximité.
 - * Prévoir un stationnement sécurisé et autorisé pour un véhicule (camionnette 15m3 environ), dès l'arrivée de l'équipe.

CONTACTS

- Pour la technique & l'organisation : **Alexandre Goulec BERTRAND**
Tel : +33 (0)6 70 75 62 80 | gouleck@yahoo.fr
- Pour la coordination de tournée : **Mathilde BONHOMME, chargée de production**
Tel : +33 (0)7 57 58 53 65 | diffusion@atelier-mobile.fr

67000 STRASBOURG | Licence spectacles : N°2-145540 / N°3-145541

ÉLECTRICITÉ / PLAN SCÈNE



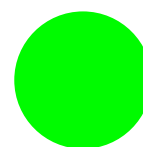
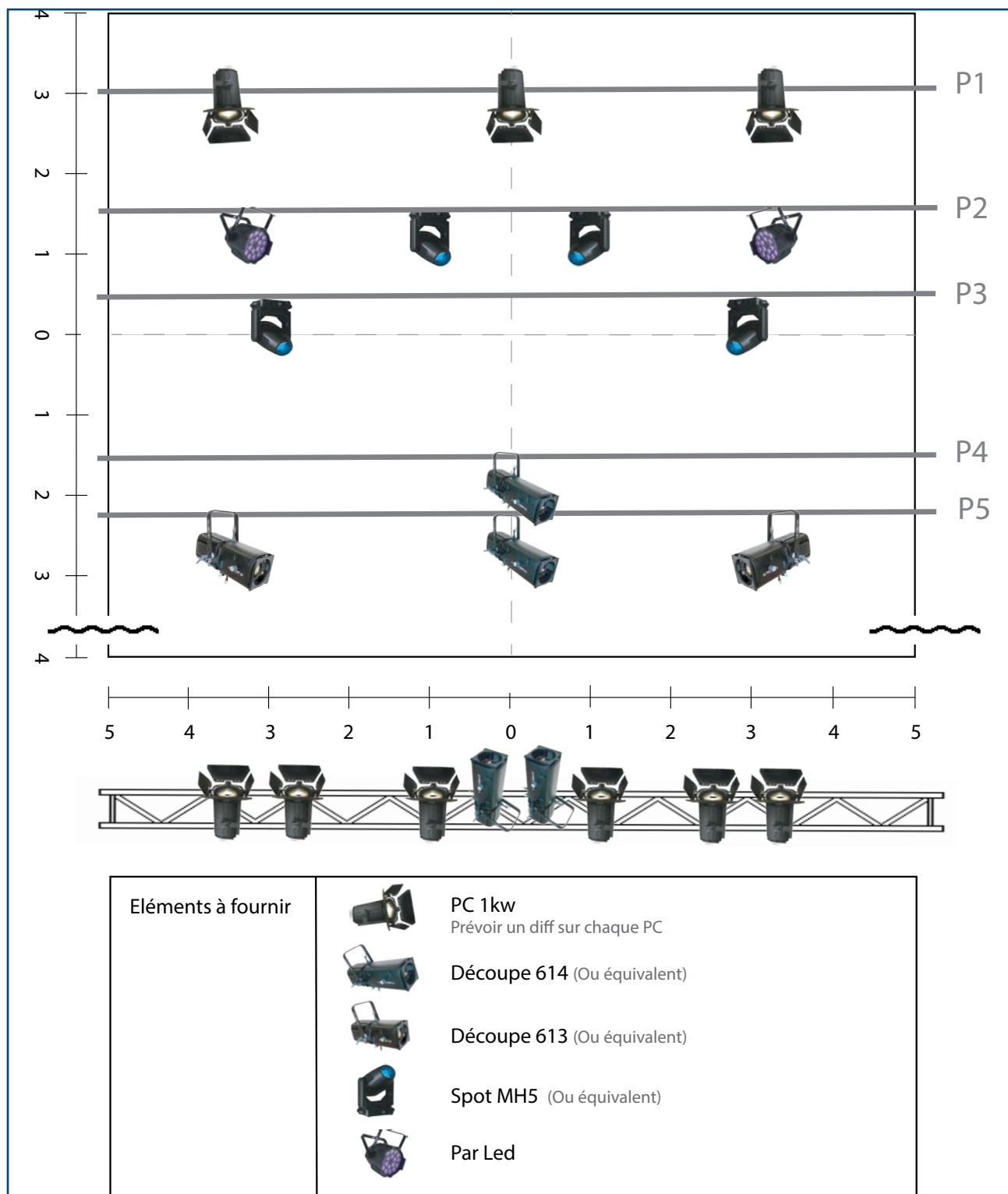
BACKLINE

- Nous avons besoin de :
 - 2 x pieds de micro**
 - 2 x praticables (2mx1m) Hauteur 20cm**

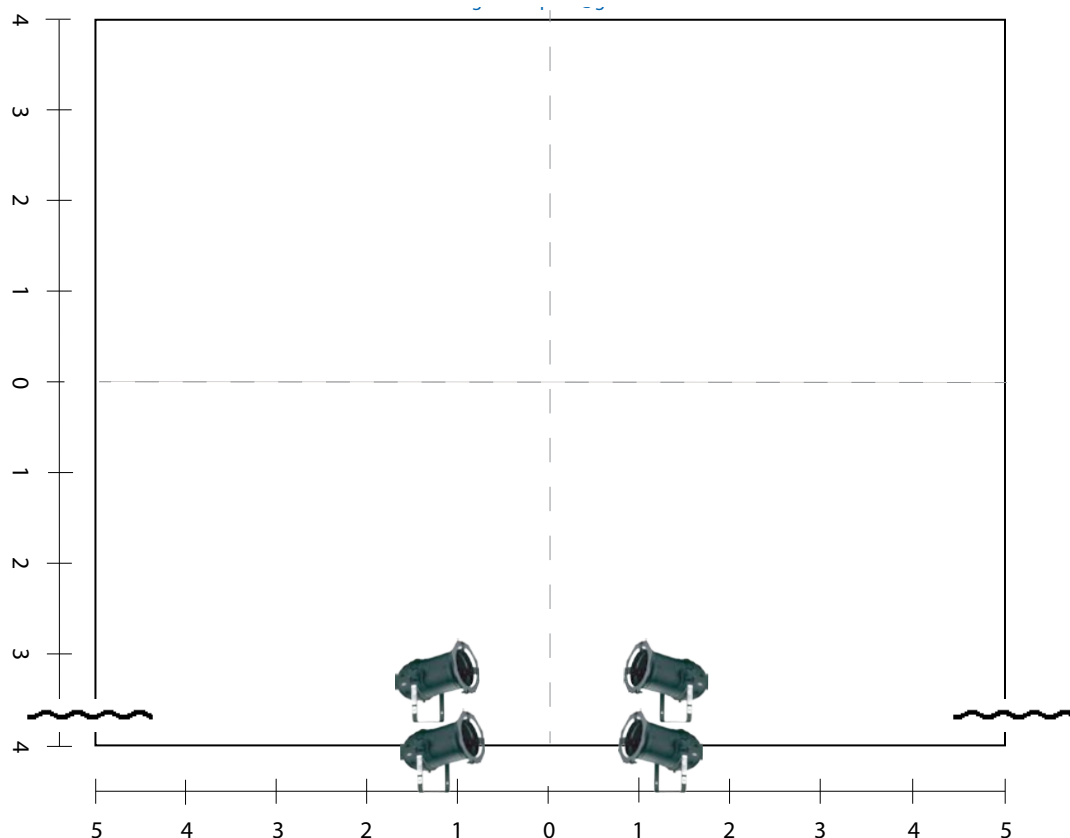
SONORISATION

- Diffusion façade :
Système de diffusion professionnel équipé de caissons sub basse.
La puissance délivrée par ce système devra être adaptée à la capacité de la salle.
Le système devra être monté, câblé et calibré avant notre arrivée, merci.
- Diffusion retour :
2 wedges 15' identiques, type D&B MAX15, MTD 115 ..
Le temps d'installation plateau, balance son devra être de minimum 4h.

PLAN FEU GRIL



PLAN FEU SOL



Éléments à fournir		PAR 30 (ou équivalent) sur platine avec diff Prévoir du gaff alu et deux cube noir d'environ 50 cm de haut
--------------------	---	--

Nous venons avec notre console Titan Mobil, Avolites qui possède 4 univers physique.

Merci de prévoir une barquette de 4 en régie.

Le noir salle est indispensable pour le bon déroulé du spectacle.

Toutes les lignes graduées sont séparées.

PATCH SON

IN	INSTRU	MIC	INFO
1	SPD-SX	DI	R
2	SPD-SX	DI	L
3	KORG WAVEDRUM	DI	R
4	KORG WAVEDRUM	DI	L
5	BERIMBAU	DI	
6	THEREMINE	DI	
7	CONTRE BASSE	DI	
8	GITARE	DI	
9	CLARINETTE	DI	
10	VOIX VANESSA	micro cravatte Shure(Fourni)	
11	VOIX ALEXANDRE	micro cravatte Shure(Fourni)	
12	VOIX DENIS	micro cravatte Shure(Fourni)	

OUT	QUI		
1	ALEXANDRE (COUR)		
2	DENIS (JARDIN)		