



FICHE TECHNIQUE Nicolette & Aucassin

Version en salle

IMPORTANT : il est demandé à l'organisateur de contacter le régisseur de la cie dès que possible pour faire un point sur la technique et l'organisation (contact ci-dessous).

PRÉAMBULE

- Spectacle tout public **dès 6 ans de marionnettes et musique live.**
- **Le spectacles se joue en deux parties, De Nicolette, 40 min, D'Aucassin, 35 min.**
- Possibilité de faire jusqu'à **2 représentations** dans la même journée.
Intervalle minimum entre deux représentations : 1h de pause.
- Il existe une version adaptée pour la rue, nous consulter si besoin.
- **Covid-19** : le dispositif du spectacle est adapté aux conditions sanitaires exigées.

INFORMATIONS GÉNÉRALES

- **DURÉE totale du spectacle** • 1h15
- **JAUGE** • 120 personnes maximum
- **ÉQUIPE en tournée** • 3 ou 4 personnes (1 comédienne + 2 musiciens + une chargée de production en fonction de la tournée).

INSTALLATION et MoNTAGE / DéMONTAGE

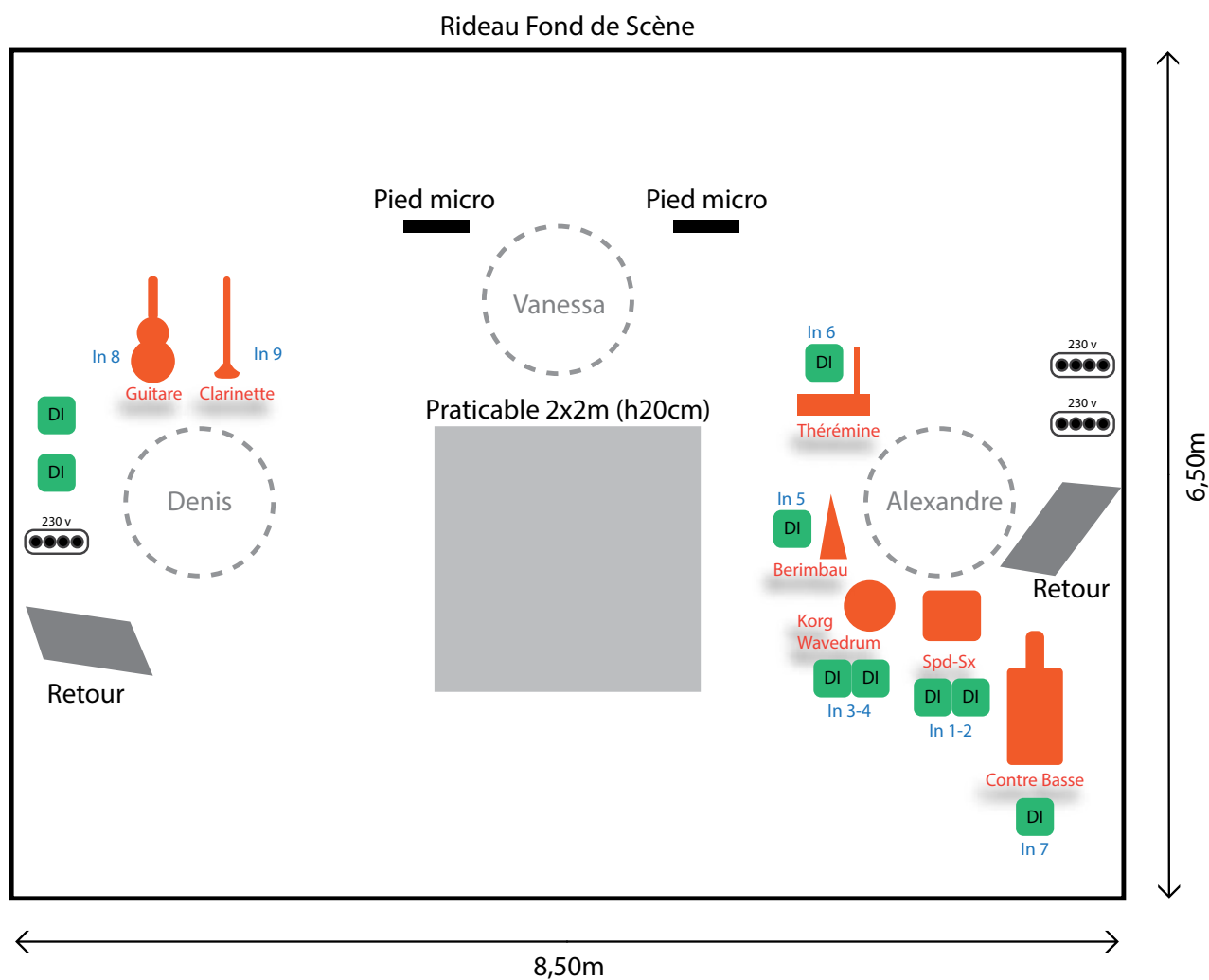
- **ESPACE scénique** : Ouverture : 10m / Profondeur : 6m
- **INSTALLATION PUBLIC** : le public est disposé exclusivement en frontal.
- **MONTAGE** : 2h / **DÉMONTAGE** : 1h30.
- **BESOIN COMPAGNIE** : un espace pour se changer et stocker les affaires et instruments de musique en toute sécurité ainsi que des sanitaires à proximité.

CONTACTS

- Pour la technique & l'organisation : **Alexandre Goulec BERTRAND**
Tel : +33 (0)6 70 75 62 80 | gouleck@yahoo.fr
- Pour la coordination de tournée : **Aurélie MAUVISSEAU, chargée de production**
Tel : +33 (0)6 61 54 03 17 | production@atelier-mobile.fr

Siège Cie : 1a, Place des Orphelins 67000 STRASBOURG | Licence spectacles : N°2-145540 / N°3-145541

ÉLECTRICITÉ / PLAN SCÈNE

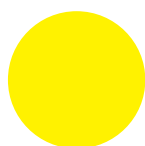


BACKLINE

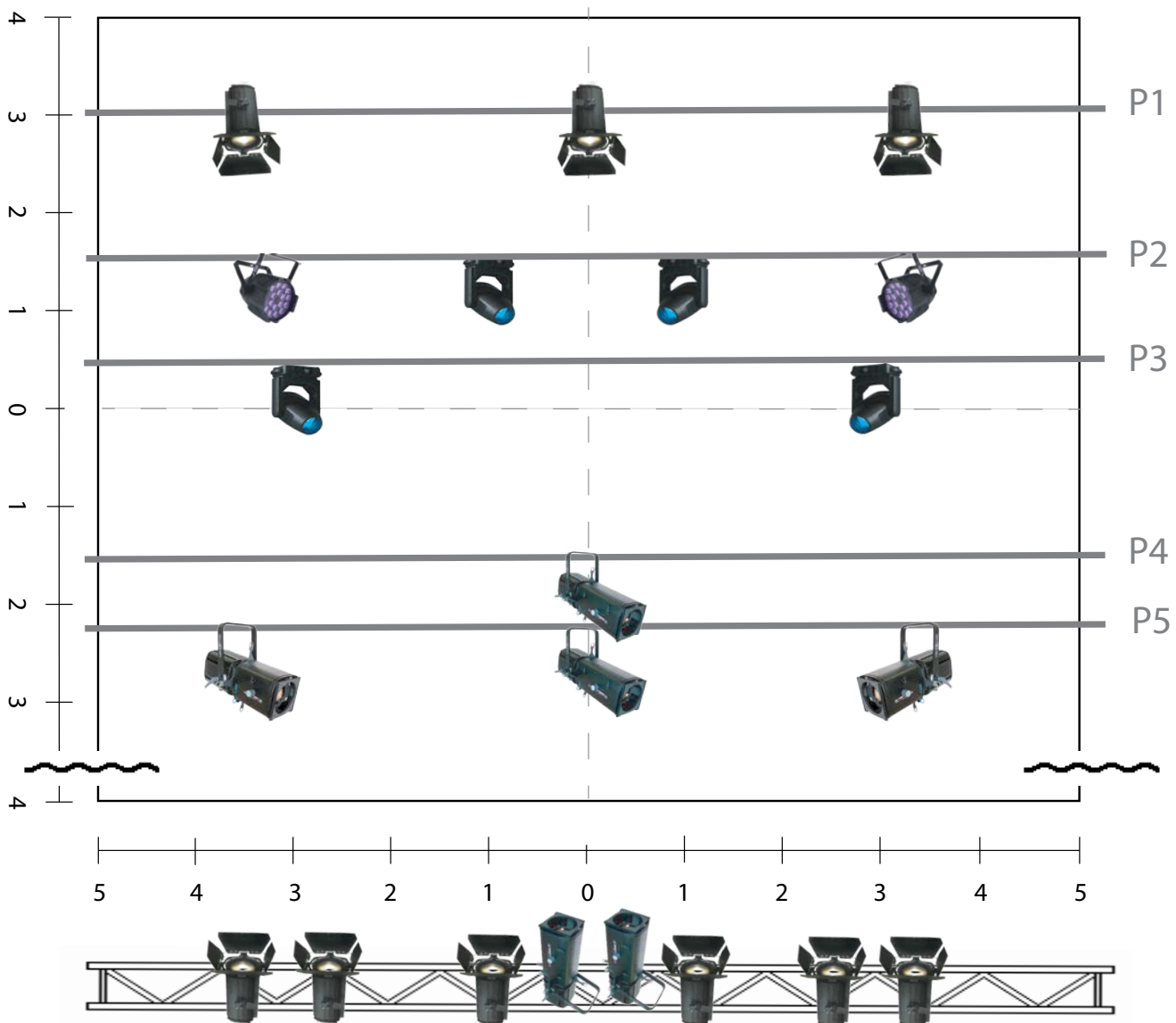
- Nous avons besoin de :
 - 2 x pieds de micro**
 - 2 x praticables (2mx1m) Hauteur 20cm**


SONORISATION

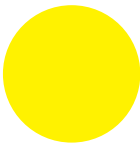
- Diffusion façade :
Système de diffusion professionnel équipé de caissons sub basse.
La puissance délivrée par ce système devra être adaptée à la capacité de la salle.
Le système devra être monté, câblé et calibré avant notre arrivée, merci.
- Diffusion retour :
2 wedges 15' identiques, type D&B MAX15, MTD 115 ..
Le temps d'installation plateau, balance son devra être de minimum 4h.



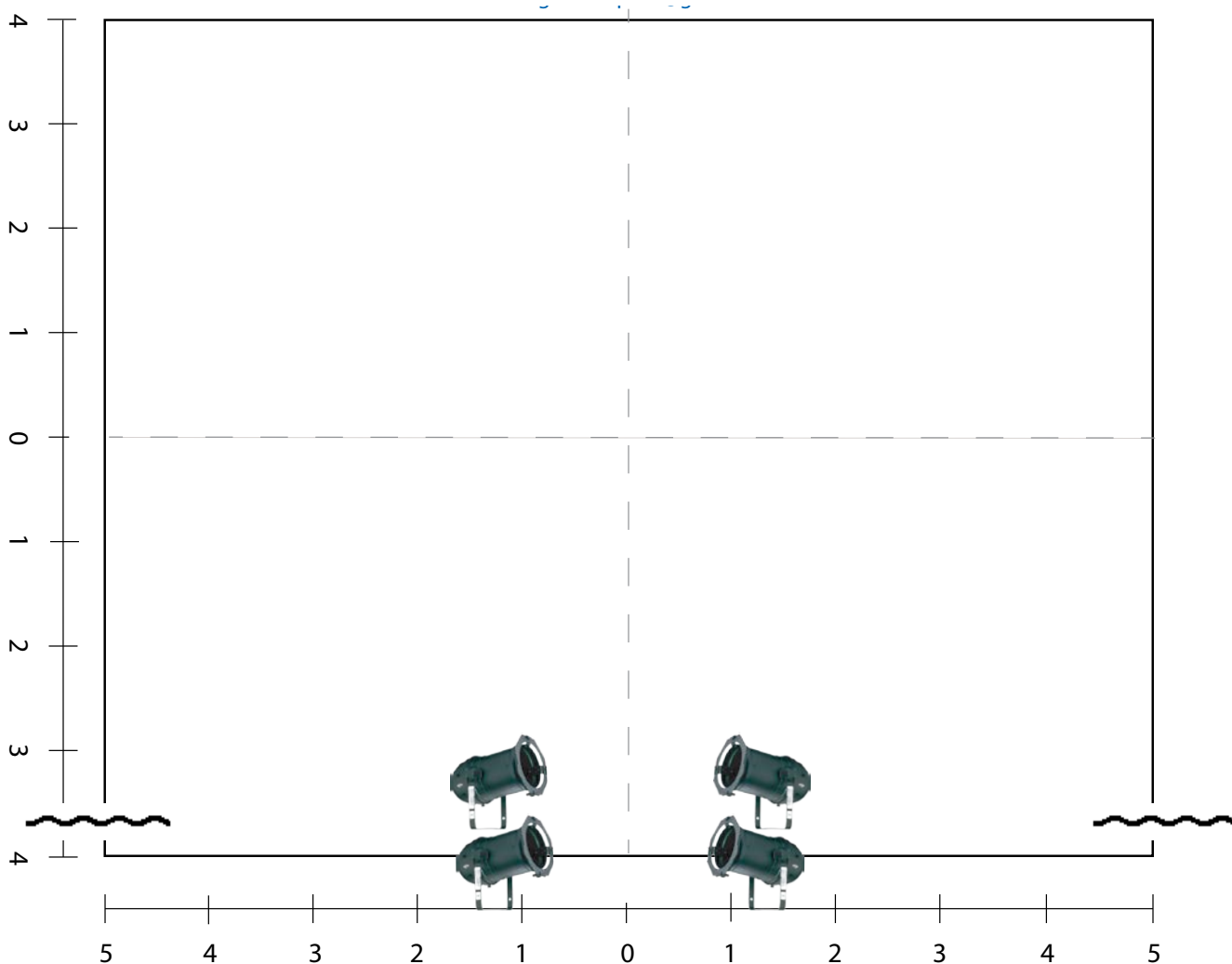
PLAN FEU GRIL




Eléments à fournir	 PC 1kw Prévoir un diff sur chaque PC  Découpe 614 (Ou équivalent)  Découpe 613 (Ou équivalent)  Spot MH5 (Ou équivalent)  Par Led
--------------------	--

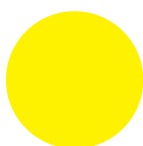


PLAN FEU SOL



Eléments à fournir	 PAR 30 (ou équivalent) sur platine avec diff Prévoir du gaff alu et deux cube noir d'environ 50 cm de haut
--------------------	--

Nous venons avec notre console Titan Mobil, Avolites qui possède 4 univers physique.
Merci de prévoir une barquette de 4 en régie.
Le noir salle est indispensable pour le bon déroulé du spectacle.
Toutes les lignes graduées sont séparées.



PATCH SON

IN	INSTRU	MIC	INFO
1	SPD-SX	DI	R
2	SPD-SX	DI	L
3	KORG WAVEDRUM	DI	R
4	KORG WAVEDRUM	DI	L
5	BERIMBAU	DI	
6	THEREMINE	DI	
7	CONTRE BASSE	DI	
8	GITARE	DI	
9	CLARINETTE	DI	
10	VOIX VANESSA	micro cravatte Shure (Fourni)	
11	VOIX ALEXANDRE	micro cravatte Shure (Fourni)	
12	VOIX DENIS	micro cravatte Shure (Fourni)	

OUT	QUI		
1	ALEXANDRE (COUR)		
2	DENIS (JARDIN)		